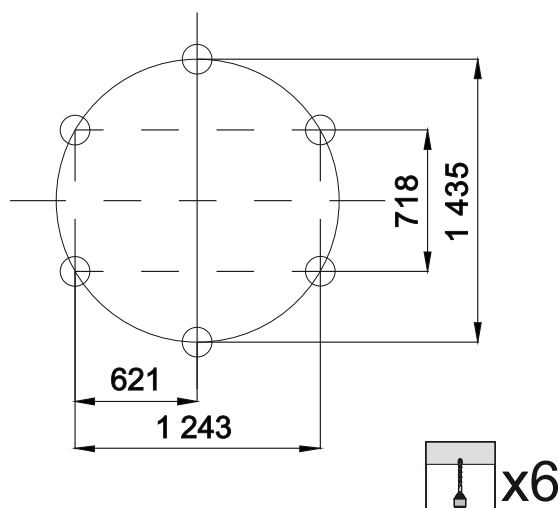
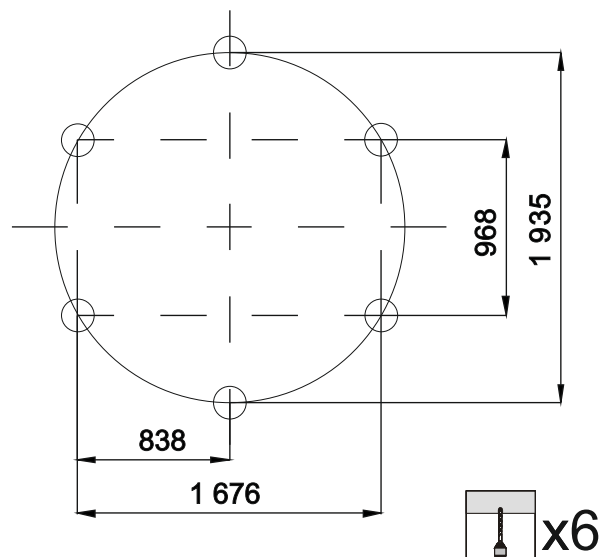


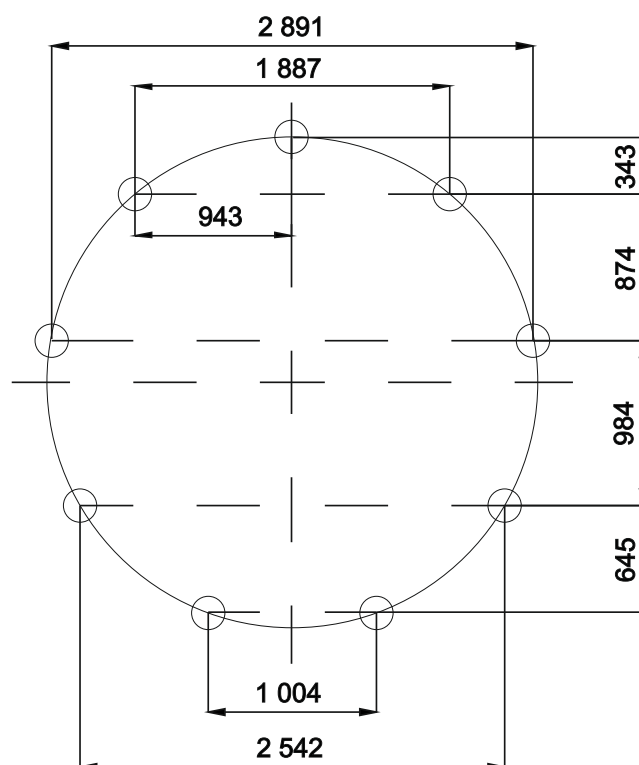
FX65 D1500



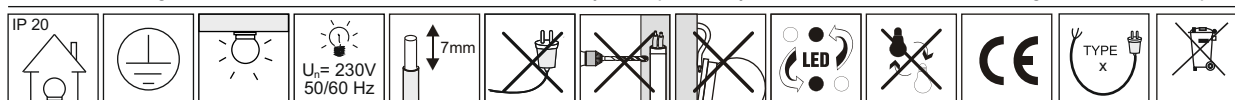
FX65 D2000



FX65 D3000



Źródła światła umieszczone w oprawie oświetleniowej mogą być wymienione tylko przez producenta lub wyznaczonego przez niego instalatora.
The light source contained in this luminaire shall only be replaced by manufacturer or his service agent or a similar qualified person.

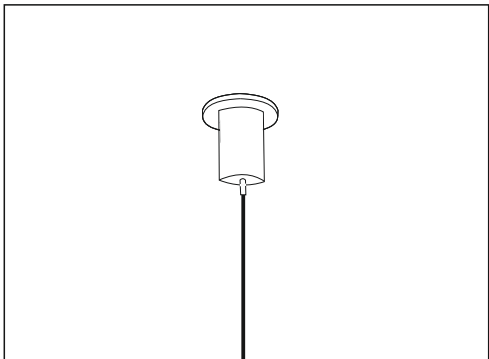


AKCESORIA / ACCESSORIES



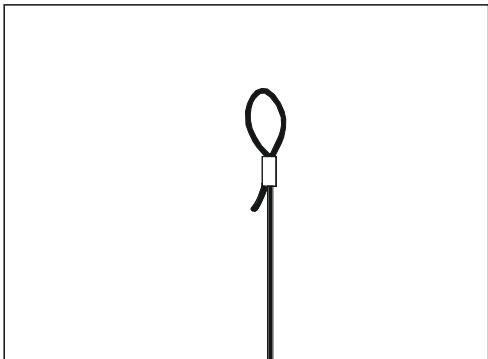
akcesorium A. / accessory A. 91730?
ZWIESZAK Z DYBLEM / SUSPENSION WIRE WITH DOWEL

15 = 1,5m
30 = 3,0m
50 = 5,0m

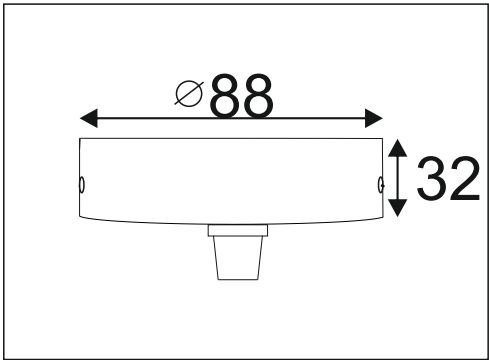


akcesorium B. / accessory B. 92250??
ZWIESZAK Z PĘTELKĄ / SUSPENSION WITH LOOP

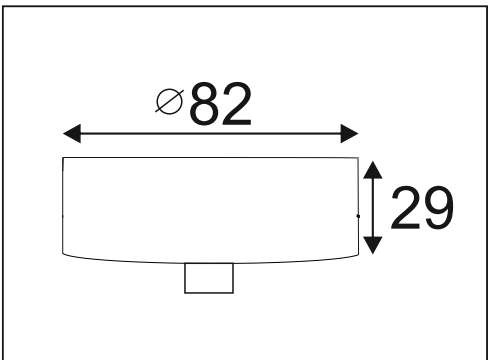
15 = 1,5m
30 = 3,0m
50 = 5,0m



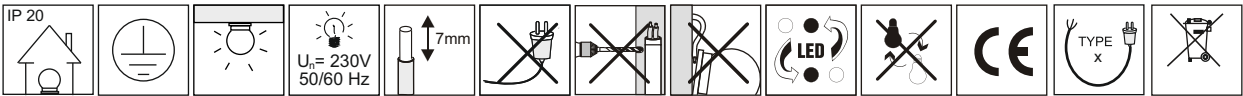
akcesorium C. / accessory C. 958880?
PODSUFITKA / CEILING CONOPY

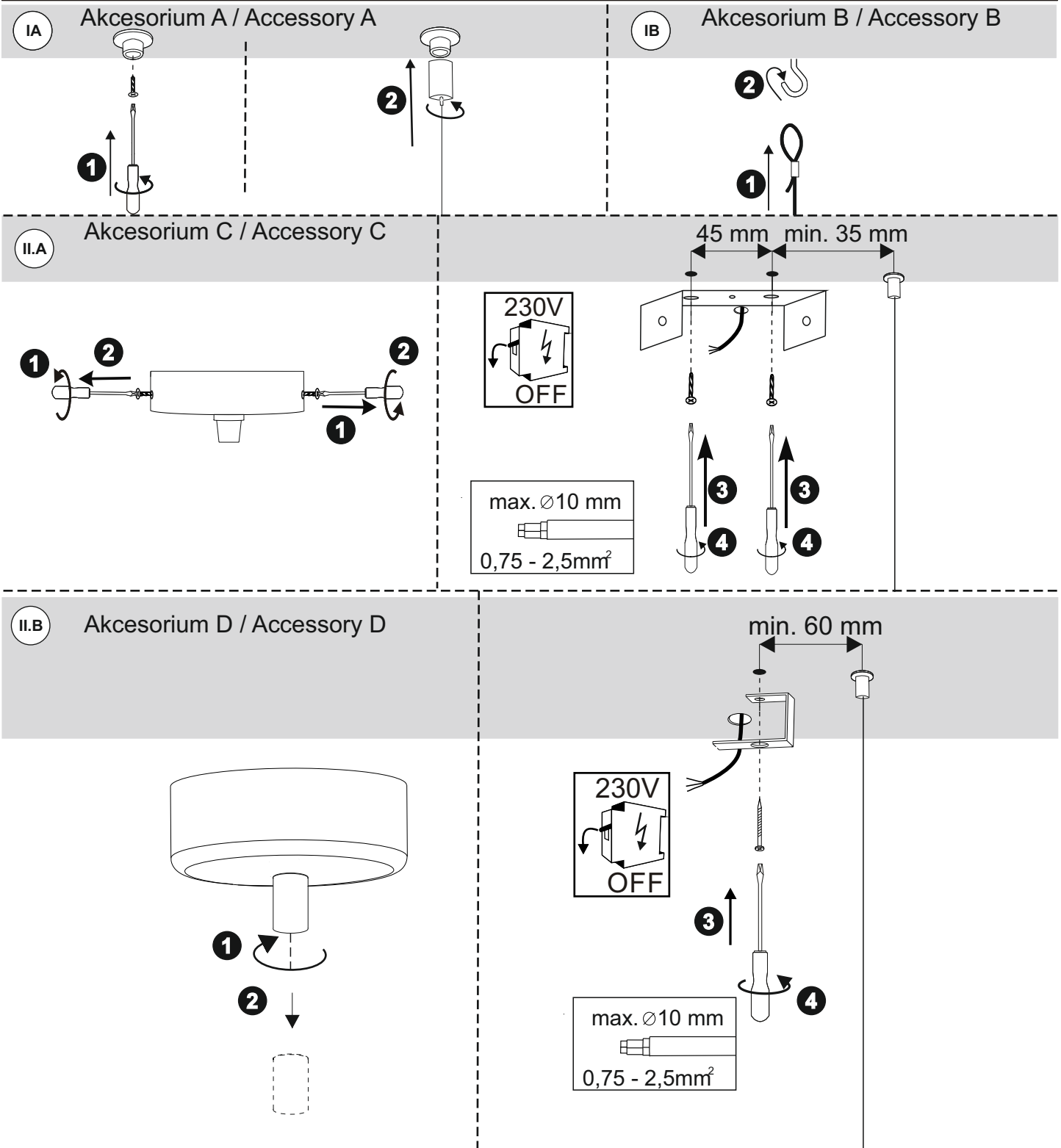


akcesorium D. / accessory D. 958760?
PODSUFITKA / CEILING CONOPY

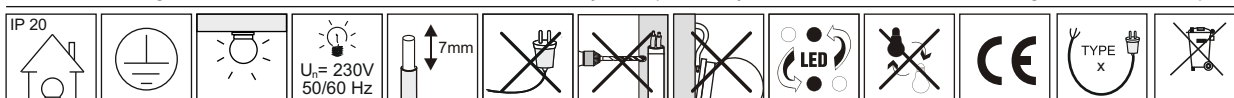


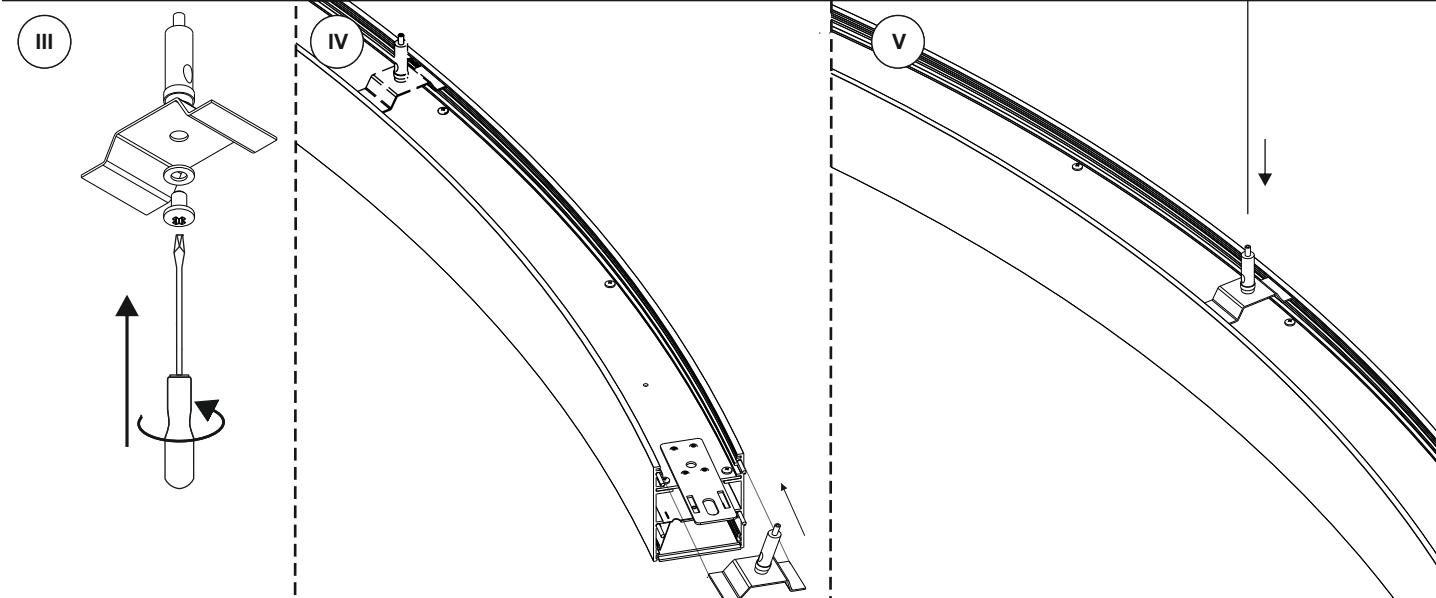
Źródła światła umieszczone w oprawie oświetleniowej mogą być wymienione tylko przez producenta lub wyznaczonego przez niego instalatora.
The light source contained in this luminaire shall only be replaced by manufacturer or his service agent or a similiar qualified person.



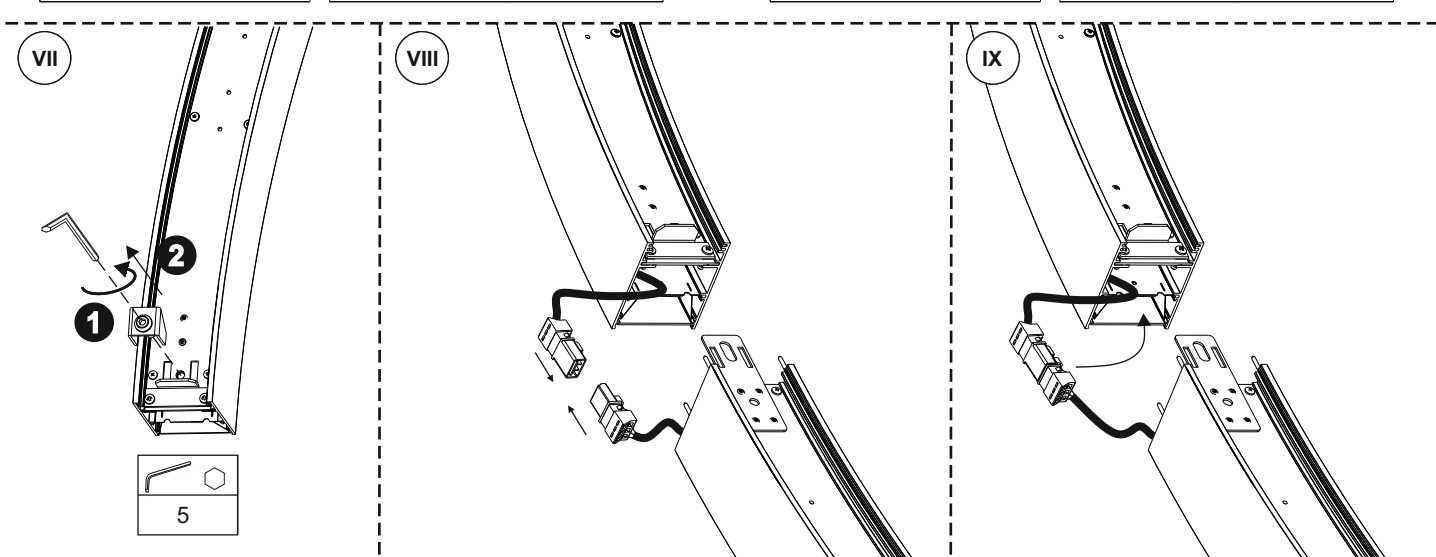
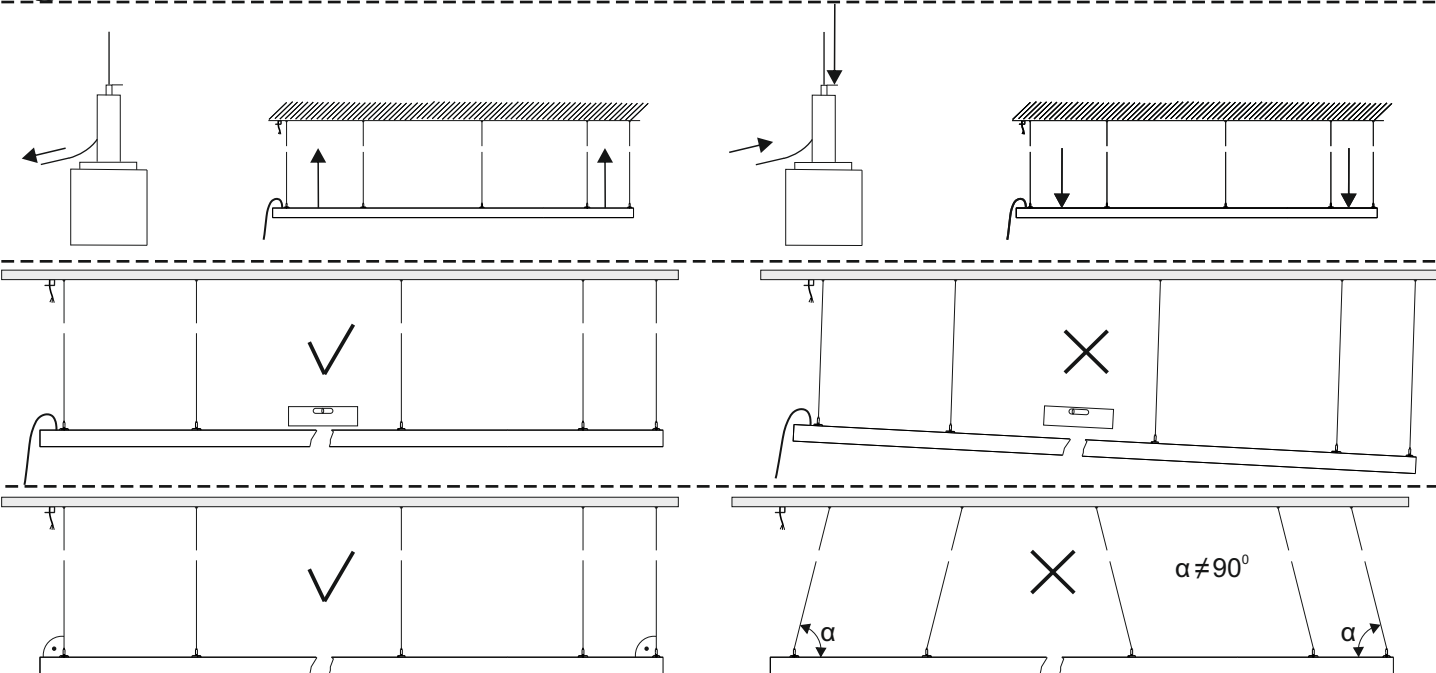


Źródła światła umieszczone w oprawie oświetleniowej mogą być wymienione tylko przez producenta lub wyznaczonego przez niego instalatora.
The light source contained in this luminaire shall only be replaced by manufacturer or his service agent or a similar qualified person.

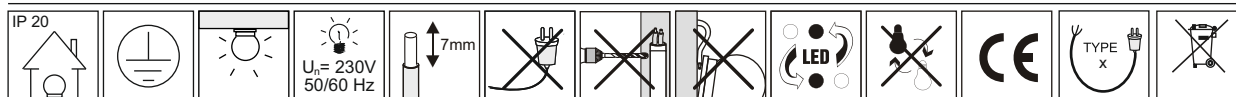


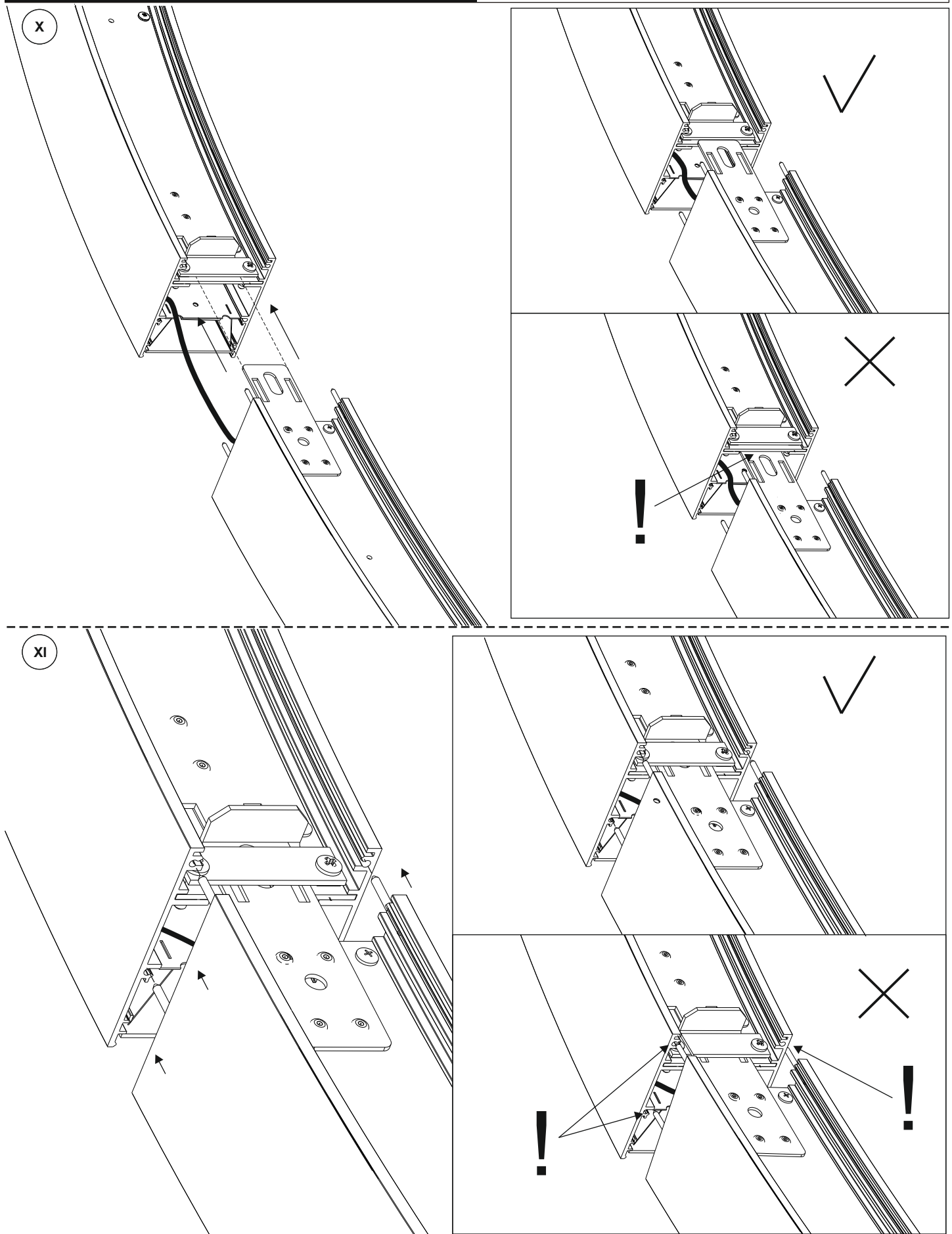


Regulacja / Regulation

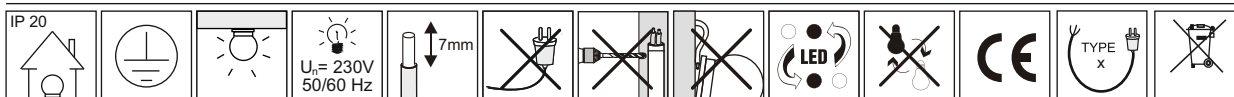


Źródła światła umieszczone w oprawie oświetleniowej mogą być wymienione tylko przez producenta lub wyznaczonego przez niego instalatora.
The light source contained in this luminaire shall only be replaced by manufacturer or his service agent or a similar qualified person.





Źródła światła umieszczone w oprawie oświetleniowej mogą być wymienione tylko przez producenta lub wyznaczonego przez niego instalatora.
The light source contained in this luminaire shall only be replaced by manufacturer or his service agent or a similar qualified person.



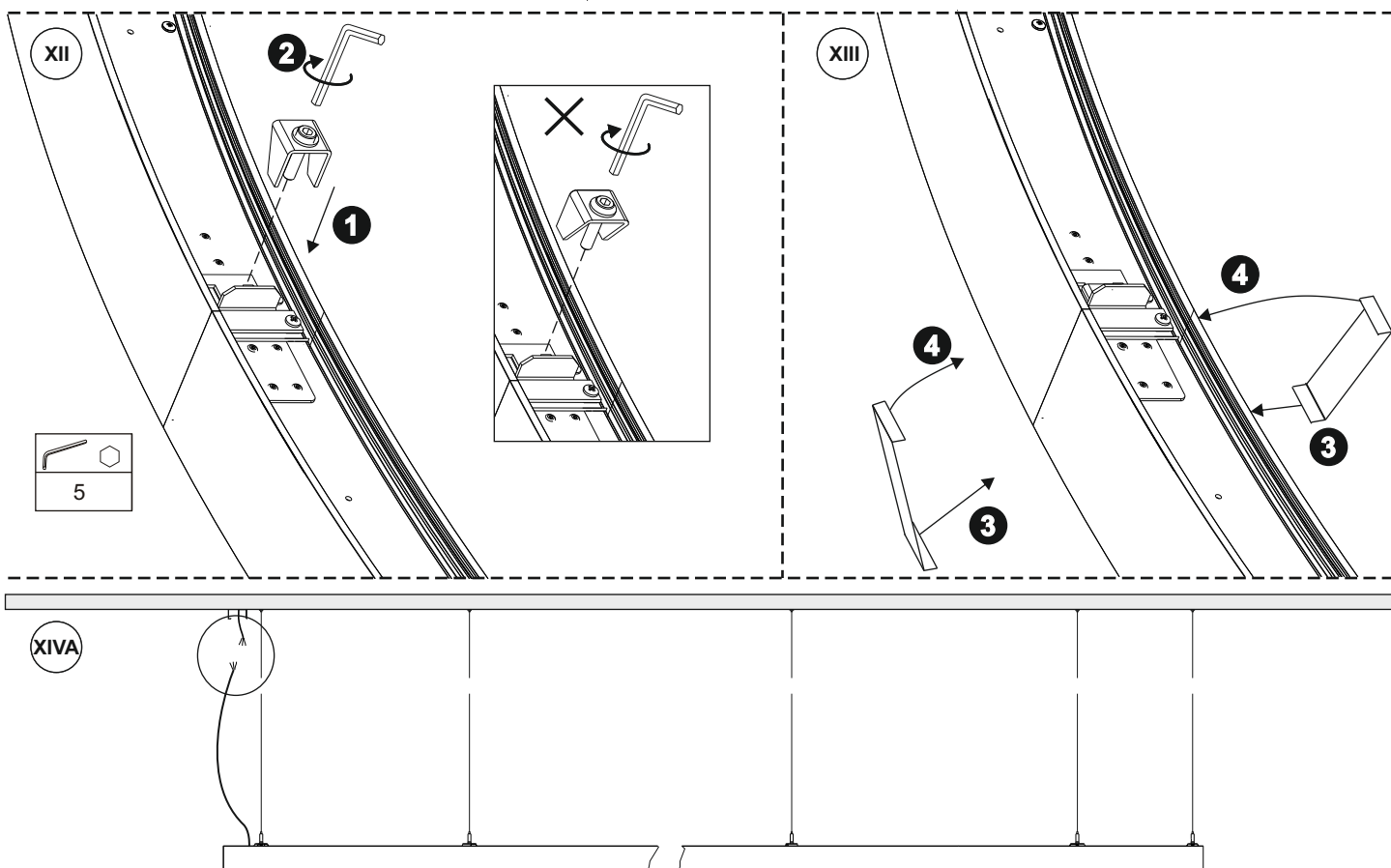


Diagram illustrating the installation steps for the DALI LED light fixture:

1. Insert the mounting bracket into the ceiling.
2. Tighten the screw.
3. Insert the cable into the mounting bracket.
4. Tighten the cable clamp.
5. Tighten the cable clamp.
6. Connect the cable to the DALI control system.

The diagram also shows the cable dimensions: Ø min. 4,8mm and Ø max. 6,9mm.

IP 20

U_n = 230V
50/60 Hz

7mm

LED

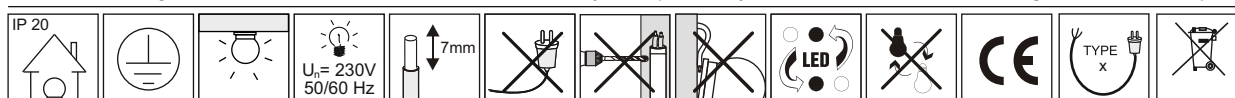
CE

TYPE X

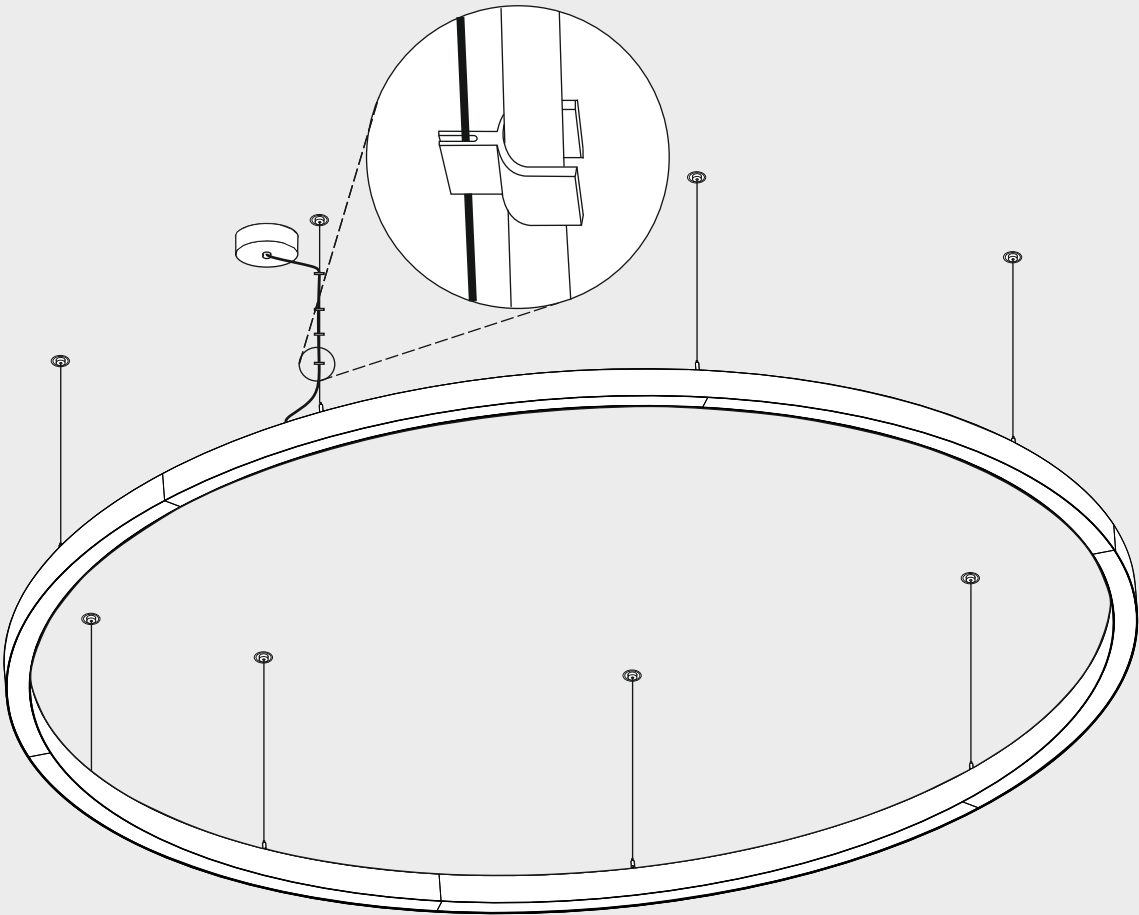


Ømin. 5mm
Ømax. 8,3mm

The light source contained in this luminaire shall only be replaced by manufacturer or his service agent or a similiar qualified person.



XV



Źródła światła umieszczone w oprawie oświetleniowej mogą być wymienione tylko przez producenta lub wyznaczonego przez niego instalatora.
The light source contained in this luminaire shall only be replaced by manufacturer or his service agent or a similiar qualified person.

